

パノラマレストラン「光彩」

富山ならではのほたるいか料理をはじめとした海の幸が満載。一面ガラス張りの窓辺から、富山湾の大パノラマが広がる絶好のロケーションです。



※季節限定料理もございます。
※写真はイメージです。

みち cafe wave

ほたるいかパーガーや海洋深層水ソフトクリームなどオリジナルメニューを気軽に楽しみいただけます。海を眺めながら、深層水コーヒーで一息ついてみませんか？



※写真はイメージです。

おみやげ売り場

ミネラルウォーター・入浴剤など、滑川海洋深層水商品が充実！沖漬け、素干しなど、ほたるいか加工品もたくさんご用意。ひと味違う味わいをどうぞ。

※ほたるいかの刺身・ポイは季節限定です。



道の駅 ウェーブパークなめりかわ



- アクアポケット** 滑川海洋深層水分水施設「アクアポケット」では、水深333mから深層水をくみ上げ、脱塩装置等を使って4種類の海洋深層水をご提供します。
- レストラン ショップ** 約100人収容の大型レストラン。富山湾を一望し、夕陽を楽しみながら、くつろぎのひとときを。ショップには滑川市の特産・名産がめぐるおしほたるいかを中心とした海産物、海洋深層水の関連商品も販売しています。
- ほたるいかミュージアム** 滑川沖に棲息するほたるいかの生態や深海の神秘など、実際に見て感じて楽しみながら学べる体験・体感型ミュージアムです。
- 富山湾岸クルージング** 富山湾を約40分かけて遊覧します。富山湾から望む立山連峰をはじめとした標高3,000m級の北アルプスの景色を是非ご覧ください。

●交通アクセス

- 車で…**
- 東京～滑川(関越・北陸自動車道) 5時間30分
 - 大阪～滑川(名神・北陸自動車道) 4時間30分
 - 名古屋～滑川(東海北陸・北陸自動車道) 3時間20分
- 鉄道で…**
- 東京～滑川(北陸新幹線・あいの風とやま鉄道) 2時間40分
 - 大阪～滑川(北陸新幹線・北陸本線特急・あいの風とやま鉄道) 2時間50分
 - 名古屋～滑川(東海道・北陸本線特急) 3時間30分



- 滑川1.Cから車で約10分
- 滑川駅から徒歩で約8分

●入館料

	3/20～5/31	6/1～3/19
個 大人	820円	620円
小人	410円	310円
団 大人	670円	520円
体 小	360円	260円

※大人は高校生以上、小人は3歳～中学生まで
※団体は20名様以上

●開館時間

午前9:00～午後5:00
※入館は閉館の30分前までにお願いします

●休館日

6月1日～3月19日の毎週火曜日
及び年末年始、
1月最終月曜日から3日間
※火曜日が祝日のときはその翌日

なめりかわ ほたるいかミュージアム

〒936-0021 富山県滑川市中川原410
TEL.076-476-9300 FAX.076-476-9301

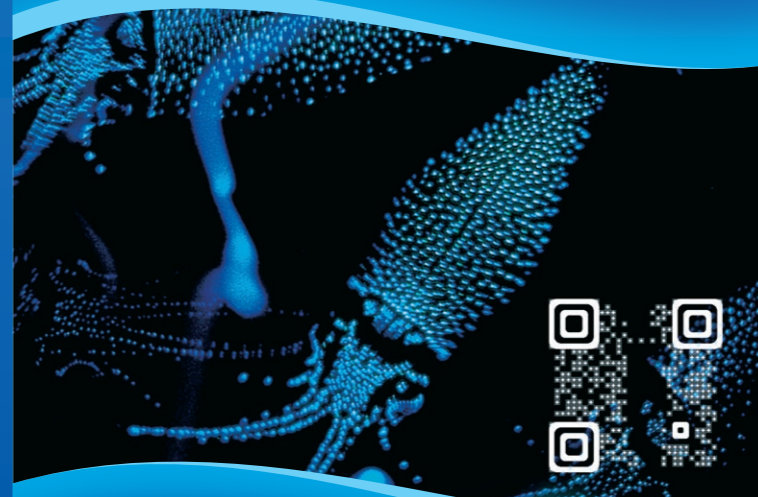
https://hotaruikamuseum.com E-mail:info@hotaruikamuseum.com

株式会社ウェーブ滑川 TEL.076-476-9300 FAX.076-476-9301



なめりかわ

ほたるいかミュージアム



最新情報、お得情報は
こちらから

ほたるいかってなあに？

春になると産卵のために富山湾沿岸に集まり、青く美しい光を放つほたるいか。ほたるいかが多く集まる滑川の海面は、国の特別天然記念物に指定されています。



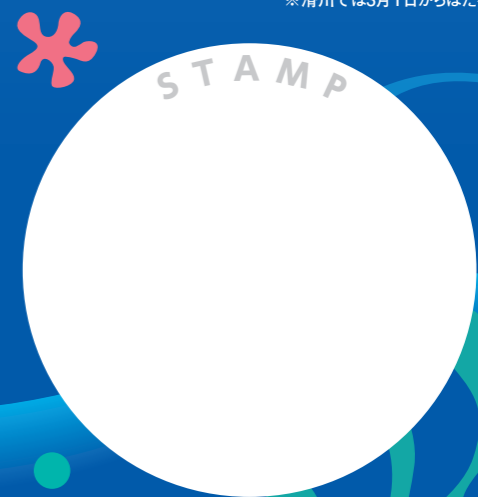
発光のひみつ

ほたるいかが光る理由は3つ。1つは、腕の発光器を光らせて敵を驚かす役目。2つめには、敵に見つからないようにするカムフラージュ効果。3つめは、仲間とのコミュニケーション。こんなふうにより上手に体を光らせて生活しています。

●ほたるいかの一生(一年間の命の流れ)

- 春 産卵期** 産卵後、メスは一生(寿命12～13ヶ月)を終える。1尾につき約1万個の卵をもち、4～5回に分けて産む。
- 春～夏 仔稚期** 水深50～70m層で成長し、海流により富山湾以北の沖合へ移動する。
- 夏～冬 未成体期** 主に日本海沖の水深200～300m層に生息している。10月頃から富山湾への移動がみられる。
- 冬～春 成体期** オスは胴長4.0～4.5cm、メスは胴長5.5～7.0cmに成長する。オスは交接(子孫を残す行動)後、一生(寿命11～12ヶ月)を終え、メスは産卵期に入る。メスは海岸近くに浮上し産卵する。

※滑川では3月1日からほたるいか漁解禁(定置網)



HOTARUIKA MUSEUM

7 深海不思議の泉

深層水で泳ぐ深海魚。
やさしく触れてみませんか。



滑川沖水深333mより取水される、低温で清浄、栄養塩豊富な深層水が湧き出る泉。富山湾の深海に住む魚を展示しています。※魚の種類はシーズンによって異なります。



5 展示ホール

ほたるいかの神秘と深海の不思議を探る。

ほたるいかの不思議

「なぜ光るの?」映像・体感装置でほたるいかのさまざまな謎に迫ります。



VRホタルイカDIVE



ほたるいかに変身できる特殊スーツに着替えてほたるいかに変身。目の前にリアリティあふれる深海の世界が広がります。

料金：600円（別途入館料が必要です）
対象：身長140～195cm、推奨年齢14歳～
体験時間：約5分間

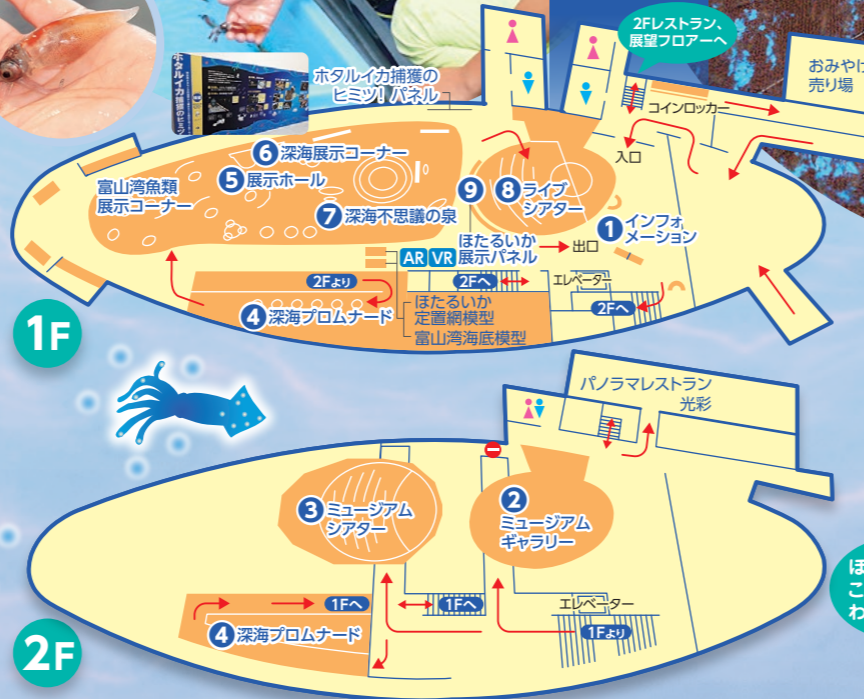
6 深海展示コーナー



ダイオウグソクムシ
(展示は変更の場合あり)



ふしぎな「光」に誘われて
深海へ迷いこみました。



ARホタルイカ定置網

ARコーナーにあるタブレットでどなたでもお気軽に体験できます。ナピカといっしょにホタルイカ定置網の中を見に行こう!

※身長制限や年齢制限はありませんが、小さいお子さまは保護者の方がタブレットを持って一緒にお楽しみください。

9 ほたるいカ展示パネル

海の宝石ほたるいカの、体のしくみ・体内のしくみ・発光の謎・不思議な行動の4つの秘密を貴重な顕微鏡写真や、かわいいイラストを使いわかりやすく解説します。

ほたるいカのこと、よ〜くわかるよ!



ほたるいカミュージアムキャラクター ナピカ



8 ライブシアター

活きたほたるいカの発光ショー。
体感してみませんか。

実際にほたるいかが発光の様子を見ることができる参加型シアターです。迫力のフルハイビジョンで、ほたるいカの生態や漁の様子を上映し、特殊水槽内で美しく光るほたるいかの姿をご覧ください。ほたるいかのいないシーズンはLEDライトを使ってほたるいかの発光を再現します。

3月20日～5月下旬 … 活きたほたるいカの発光ショー

6月1日～3月中旬 … LEDライトによる発光の再現

※天候などの理由により採取できない場合、ご覧頂けない場合がございます。

2 ミュージアムギャラリー

ほたるいかと滑川の歴史について、楽しく学ぶコーナーです。

